

COMPOSITION DE LA COMMISSION CCAS

Membres de la municipalité :

Bernard Enault , maire

Jacky Rivière , adjoint,

Christian Chardon, adjoint

Mireille Coué, conseillère municipale

Sandrine Marneux, conseillère municipale

Yvette Gardie, conseillère municipale

Michel Dutriez, conseiller municipal

Membres extérieurs :

Sophie Kerdellant

Yvonne Génin

Josiane Consigny

Christine Potey

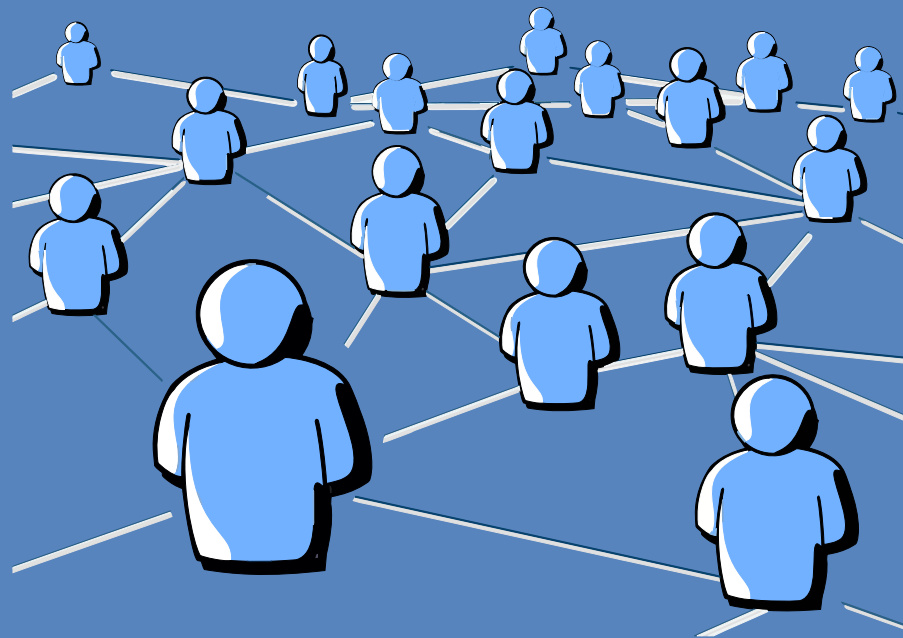
Marie-Ange Quirin

Joël DE NEF



CCAS

CENTRE COMMUNAL D'ACTION SOCIALE



Mairie

Allée du stade Jules Quesnel

14790 Fontaine-Etoupefour

Tel : 02.31.26.73.40

LES DOMAINES DE COMPETENCE DU CCAS

- Aide aux démarches administratives :
Aide à une demande de logement social
sous conditions de ressources, CAF,
MDPH, APA
Accueil, mise en relations et conseils
Antenne sociale d'Evrecy, Point Info 14
- Accueil et accompagnement des
personnes âgées et vulnérables :
Aide au chauffage sous conditions de
ressources, banquet de Noël pour les
ainés (+ de 68 ans) , suivi des dossiers de
demande de téléalarme, études de
dossiers des personnes rencontrant des
difficultés administratives



COMMENT DEPOSER UNE DEMANDE



En demandant à rencontrer les interlocuteurs du CCAS, vous pourrez exposer votre problème ponctuel. Différentes démarches vous seront proposées et des dossiers d'aide vous seront remis, le cas échéant. Chaque dossier sera étudié par le CCAS.

Accueil du CCAS :

- En mairie, aux heures d'ouverture
- Par téléphone au : 02.31.26.73.40
- Par mail :
secretariat@fontaine-etoupefour.fr

